

France Nord

Carte aéronautique 1 : 1 000 000



Informations aéronautiques en vigueur :

22 avril 2021

Etranger : publiées sous réserve

Aeronautical data in use : april 22nd, 2021

Foreign parts : published with reserve

Avant le vol, consulter les dernières
informations en vigueur

Before flight, check latest information in use

Modification possible Freq AD Voir AIC 8.33 KHz et cartes VAC
Possible amdt AD Freq Refer to AIC 8.33 KHz and VAC

Espace aérien couvert / *Airspace covered :*
SFC - FL 195



direction
générale
de l'Aviation
civile

D S N A

Service de l'information
aéronautique



**MINISTÈRE
CHARGÉ
DES TRANSPORTS**

*Liberté
Égalité
Fraternité*

ISBN : 978-2-11-155204-3



9782111552043

Édition
2021

AERODROMES

MOYENS RADIO D'ATERRISSAGE
ET FREQUENCES DE RADIOCOMMUNICATION

RADIO LANDING AIDS
AND RADIO COMMUNICATION FACILITIES

LEGENDE / LEGEND

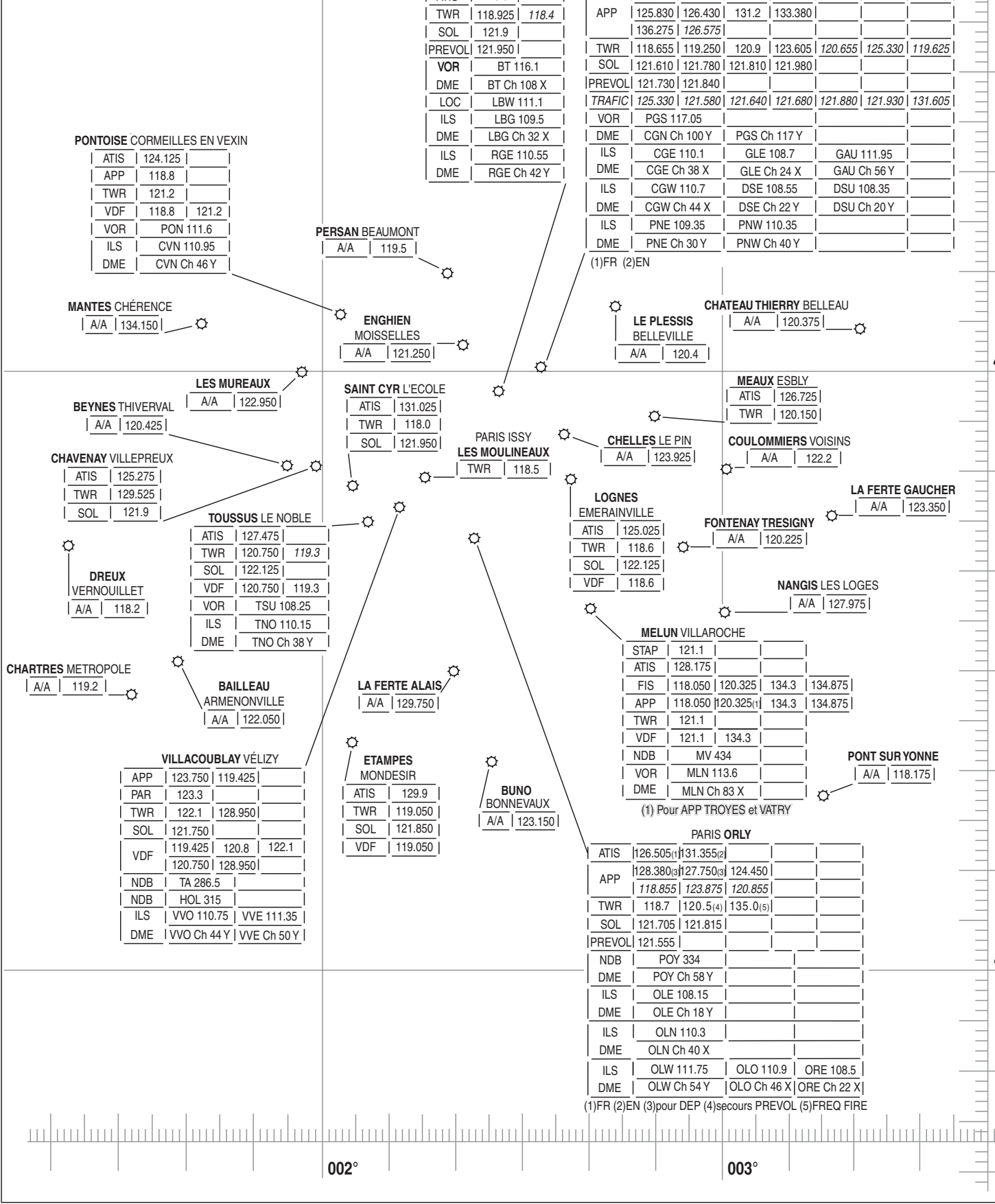
121.500 FREQUENCE D'URGENCE
121.500 EMERGENCY FREQUENCY

Aérodrome muni de moyens radio
Aerodrome equipped with radio aids

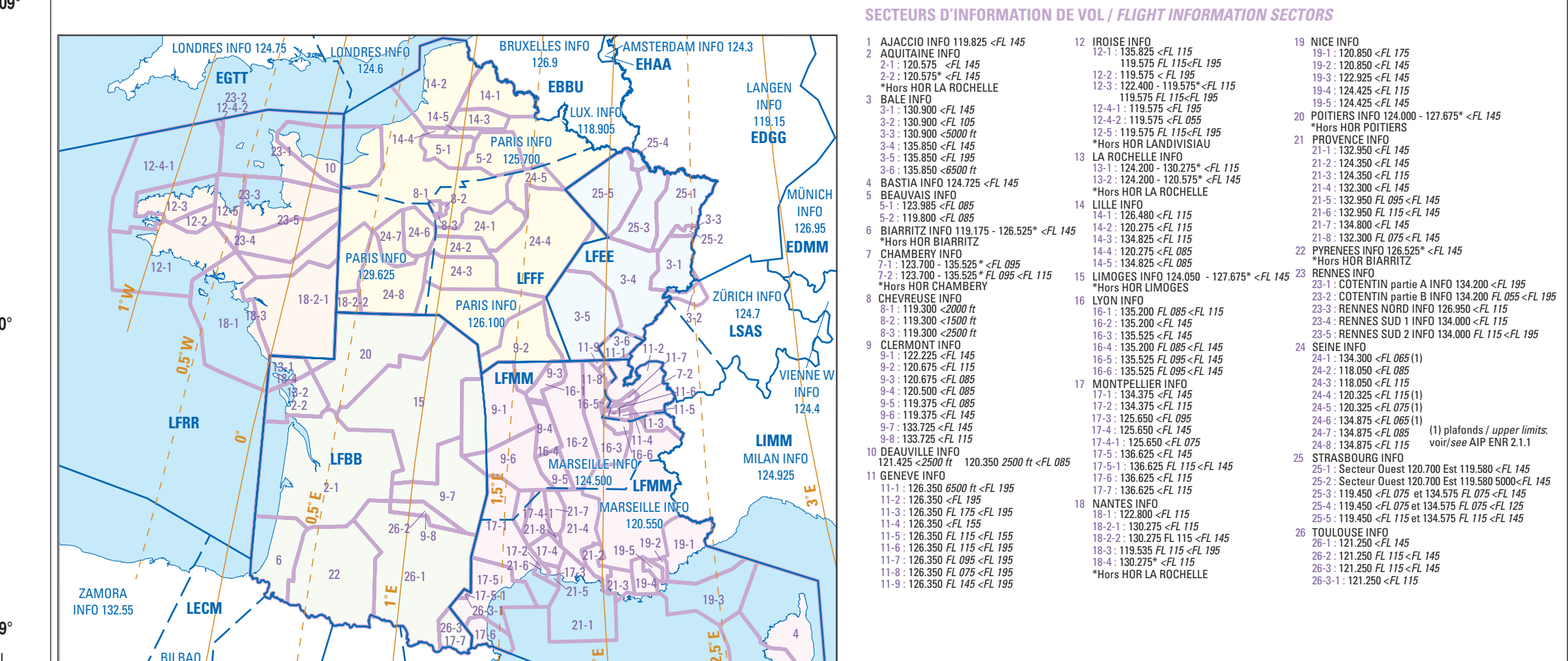
Fréquence assignée
Assigned frequency

Fréquence supplémente
Secondary frequency

RÉGION PARISIENNE PARIS AREA



FREQUENCES D'INFORMATION DE VOL DECLINAISONS MAGNETIQUES MAGNETIC VARIATION



Projection conforme Lambert 93
"Lambert 93" conformal orthographic projection

DECLINAISON MAGNETIQUE
MAGNETIC VARIATION

Les orientations des routes portées sur cette carte tiennent compte de la déclinaison magnétique du lieu actualisée à la date d'édition de la carte.

AWY magnetic tracks shown on this chart are updated with the magnetic variation established at the issue date.

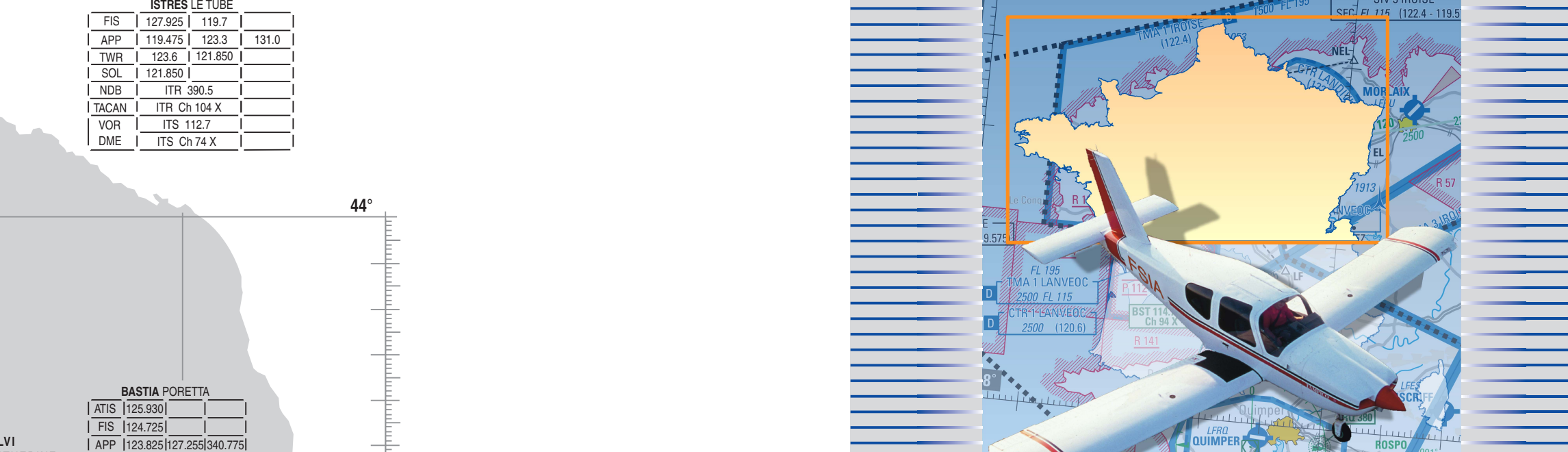
These indications may be different from those shown on AIP documents, IAC, VAC for which a five-yearly revision is adopted.

© ICAO - PARIS 2021
Extraits de la base de données ROUTE 120° - ROUTE 500°

SI LA RÉFÉRENCE EN INFORMATION AÉRONAUTIQUE

France Nord

Carte aéronautique 1 : 1 000 000



Informations aéronautiques en vigueur : 22 avril 2021
Eranger : publiés sous réserve
Aeronautical data in use : april 22nd, 2021
Foreign parts : published with reserve

Avant le vol, consultez les dernières informations en vigueur
Before flight, check latest information in use

Modification possible Freq AD Voic AIC 8.33 KHz et cartes VAC
Possible amend AD Freq Refer to AIC 8.33 KHz and VAC

Espace aérien couvert / Airspace covered :
SFC - FL 195

Espace aérien couvert / Airspace covered: SFC / FL 195

ESPACES AERIENS / AIRSPACE

Controlled airspace

TYPE	CLASSE	IC	DC	EC
TMA				
CTA				
CTR				

Classe d'espace aérien contrôlé constante pendant les heures d'activité
Controlled airspace whose class remains constant during operating hours
Espace contrôlé pouvant être déclassé ou déactivé pendant les heures publiques
Controlled airspace that could be downgraded or deactivated during public hours
La TMA (ou FL 115 ou 3000 ASFC) ou FL 195 est classée **1** à l'exception de l'espace situ au-dessus de la haute mer (au delà de 12 NM des côtes) et des secteurs individuels sur la carte au-dessus des Alpes et des Pyrénées qui sont classés **2**
The CTA (from FL 115 or 3000 ASFC to FL 195) is classified **1** except the airspace situated above open sea (more than 12 NM from the coastlines) and the sector indicated on the chart above the Alps and the Pyrénées which are classified **2**

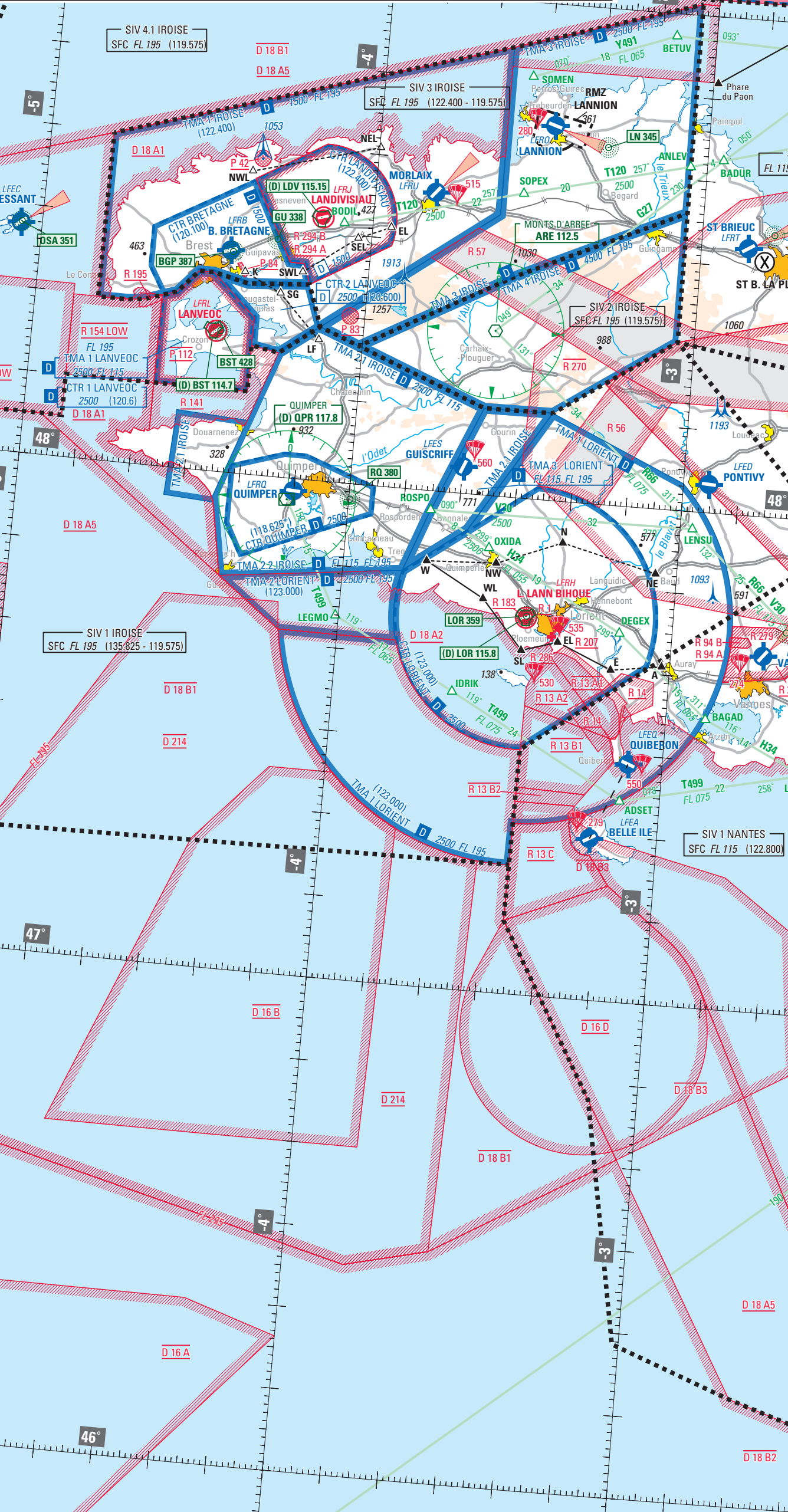
Horaires non permanents. Non permanent operating hours
TMA Nantes FL 115: Limite supérieure à FL 115. Upper limit FL 115
D 2000: de 2500 AMSL ou FL 145 from 2000 AMSL to FL 145
D 2500 FL 115: de 1000 ASFC à 2000 AMSL from 1000 ASFC to 2000 AMSL
Altitude de transition après que 5000 ft. To be established on TMA
Transition altitude different from 5000 ft. TA is fixed within TMA only
----- Limite de secteur d'information de vol. Flight information sector boundary
----- Limite de FIR. FIR boundary. Les frontières des FIR et SIV sont représentées sur le tableau ou vers la de la carte. (Represented on FIR or SIV table)

Zones à statuts particuliers / Particular airspace

- Zone interdite Prohibited area
- ZIT Zone d'interdiction temporaire Issue complément aux cartes aéronautiques / Temporary prohibited area (see "complément aux cartes aéronautiques")
- Zone dangereuse / Règlementation TSEA / CBA / Danger / Regulation TSEA / CBA
- Limite supérieure FL 195 et au-dessus / Upper limit FL 195 or higher
- Limite inférieure sol ou mer / Lower limit sea or ground level
- ATZ
- RMC: Zone à radio obligatoire / Radio mandatory zone
- TMC: Zone à transpondeur obligatoire / Transponder mandatory zone
- Espace délégué (voir complément aux cartes aéronautiques) / Delegated airspace (see "complément aux cartes aéronautiques")
- Zone de délimitation de surface / Surface boundary zone
- IMZ / TMZ: ZONE à radio obligatoire / Radio mandatory zone
- TMZ: Zone à transpondeur obligatoire / Transponder mandatory zone
- Installation portant une marque distinctive d'interdiction de survol à basse altitude en dessous de: 1000 ASFC, monomoteur à piston 3000 ASFC, autres ACFT, motorisé / Sign on building indicating no overflying at low altitude below: 1000 ASFC, for single piston engine ACFT, 3000 ASFC, for other powered ACFT
- Activité glorieuse hors AD / Glorious activity outside AD
- Activités treuilées (activité) / Winched up activity (outside AD)
- Activités treuilées (activité) / Winched up activity (outside AD)
- Référence (associée à une activité) - activité treuilée (associée à une activité) / Reference (associated to an activity) - winched up activity (associated to an activity)
- Parc national ou réserve naturelle (supérieur 3000 ASFC) / National park or nature reserve (upper limit 3000 ASFC)
- Parc ou réserve (supérieur 3000 ASFC) / Small park or reserve (upper limit 3000 ASFC)
- AD avec activité IFR (hors espace aérien contrôlé) / AD with IFR activities (out of controlled airspace)
- Activité IFR hélicoptères / Helicopter IFR activity
- Route et distance en milles marins (NMI) / Route and distance in nautical miles (NMI)
- Direction en degrés magnétiques - FL ou altitude de la lowest limit of the MAFY / Direction in magnetic degrees - FL or altitude of the lowest limit of the MAFY

Itinéraires de transit VFR de jour / Day VFR transit routes

- Obligatoire sans contact radio / Compulsory without radio contact
- Recommandé / Recommended
- Conditionnel / Conditional
- Itinéraire réservé hélicoptère / Helicopter route
- Point de compte rendu obligatoire / Compulsory reporting point
- Point de compte rendu sur demande / Reporting point on request



AERODROMES

IC	DC	EC	AD	AD défectueux

IC: Indicateur de position / Position indicator
DC: Indicateur de destination / Destination indicator
EC: Indicateur de type / Type indicator
AD: Aéroport / Airport
AD défectueux: Aéroport défectueux / Defective airport

OBSTACLES

SEULES LES OBSTACLES HORS AGGLOMERATIONS DE HAUTEUR SUPERIEURE OU EGALE A 500 ft ASFC SONT REPRESENTES
ONLY THE OBSTACLES OUT OF CITIES WITH HEIGHT EQUAL TO OR HIGHER THAN 500 ft ASFC ARE SHOWN

Obstacles, groupes d'obstacles de 500 à 1000 ft ASFC
Obstacles, group of obstacles from 500 to 1000 ft ASFC
Cotes AMSL du sommet, Elevation AMSL on top
Obstacles, groupes d'obstacles supérieurs à 1000 ft ASFC
Obstacles, groups of obstacles higher than 1000 ft ASFC

MOYENS RADIO

NDB	VOR	VOR-OMÉ	TACAN	VOR-TACAN

TOPOGRAPHIE

1: Hauteur AGL, minimale de survol: 3000 ft / Minimum AGL, height: 3000 ft
2: Hauteur AGL, minimale de survol: 5000 ft / Minimum AGL, height: 5000 ft
Autres et route à caractère autoroutier / Motorway
Autres et route à caractère autoroutier / Motorway
Route principale - Main road
Chemins de fer à écartement et plus / Double track railway and more
0 200 1700 3500 20 10 00 ft / Fond topographique issu de bases de données IGN / Topographical background (update: 2015)

Zone de vols à très grande vitesse, et basse ou très basse altitude par toutes conditions de vol

Areas of very high speed, and low or very low altitude flights in all meteorological conditions where pilots cannot prevent mid-air collision

- 1: Zone à basse altitude. Limite inférieure, voir "Complément aux cartes" / Low altitude area. Lower limit, see "Complément aux cartes"
- 2: Zone à très basse altitude. Limite inférieure, SFC / Very low altitude area. Lower limit, SFC
- 3: Zone à basse ou très basse altitude, activable de nuit seulement / Low or very low altitude area, activated at night only

AVIS IMPORTANT
L'attention des pilotes est attirée sur le fait que, dans les zones à très grande vitesse, le pilotage doit être effectué à basse altitude et grand vitesse sont effectués en dessous de 1500 ft ASFC dans les périodes suivantes: LUN - VEN sauf JE, SA - SO à SA + 30.
En conséquence, il est recommandé aux pilotes VFR, pour autant que cela soit possible, de continuer leur vol en croisière à partir de 1500 ft ASFC.
Most high speed and low altitude military flights are carried out on French territory below 1500 ft ASFC from MON to FR (except on public holidays) from SA - 30 to SA + 30. Therefore, VFR pilots are advised to cruise above 1500 ft ASFC whenever possible and allowed.